

23_PROTEZIONE STRUTTURALE TRAVE IN C.A. E PRECOMPRESSO

STRUTTURA DA PROTEGGERE:

trave in cemento armato o cemento armato precompresso.

PANNELLATURA DI TAMPONAMENTO:

lastra ITP FIRE PLUS sp. 13 mm e sp. 25 mm tassellata con tasselli ad espansione in acciaio 8x60 mm, interasse 450 mm circa;

FINITURA:

stuccatura con stucco MGO Fire Filler.

POSA IN AMBIENTI UMIDI ED ESTERNI:

consentita con accorgimenti da concordare preventivamente con il ns. ufficio tecnico;

RAPPORTO DI CLASSIFICAZIONE:

APPLUS N. 16/11720-684 + fascicolo tecnico

NORMA DI PROVA:

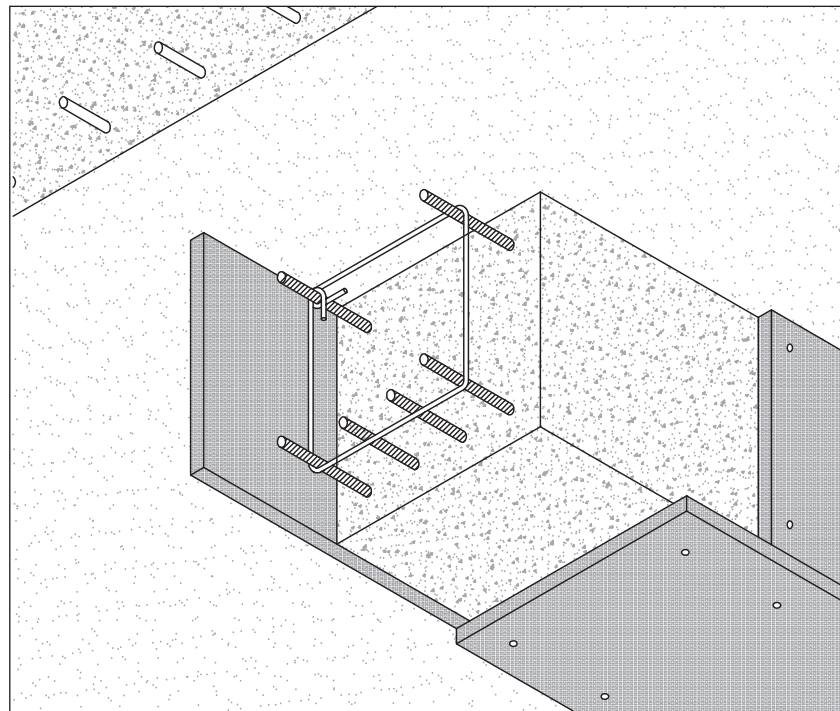
EN 13381-3 / EN1992-1-2

DESCRIZIONE DI CAPITOLATO

Fornitura e posa in opera di protezione di travi in cemento armato e cemento armato precompresso con resistenza al fuoco R30-60-90-120-180 costituita da lastre MGO FIRE PLUS® spessore (vedi tabelle), composta da ossido di magnesio, silicati, perlite, vermiculite, fibre di legno mineralizzate, rivestita su ambo i lati con uno strato di fibra di vetro, omologata in classe A1 di reazione al fuoco. Le lastre verranno installate per mezzo di tasselli ad espansione in acciaio 8x60 mm con interasse 450 mm circa nella direzione longitudinale della lastra. La stuccatura dei giunti sarà eseguita con stucco/rasante MGO Fire Filler.

[32]

Spessore equivalente per lastra MGO FIRE PLUS (mm)				
T (min)	60	90	120	180
sp. (mm)	60	46	46	20



REAZIONE AL FUOCO: A1
RESISTENZA AL FUOCO: R 30 / R 120

23_PROTEZIONE STRUTTURALE TRAVE IN C.A. E PRECOMPRESSO

TRAVI IN CEMENTO ARMATO PRECOMPRESSO

Larghezza minima della trave (mm)	travi semplicemente appoggiate copriferro = 1 cm					tabella 5.5
	R30	R60	R90	R120	R180	
120	13	13	13	25	na	
160	13	13	13	13	na	
200	13	13	13	13	na	
240	13	13	13	13	na	
300	13	13	13	13	na	
400	13	13	13	13	na	
600	13	13	13	13	25	

Larghezza minima della trave (mm)	travi semplicemente appoggiate copriferro = 2 cm					tabella 5.5
	R30	R60	R90	R120	R180	
120	13	13	13	25	na	
160	13	13	13	13	na	
200	13	13	13	13	na	
240	13	13	13	13	na	
300	13	13	13	13	25	
400	13	13	13	13	25	
600	13	13	13	13	25	

Larghezza minima della trave (mm)	travi continue copriferro = 0 cm					tabella 5.6
	R30	R60	R90	R120	R180	
120	13	13	13	25	na	
160	13	13	13	13	na	
200	13	13	13	13	na	
240	13	13	13	13	na	
300	13	13	13	13	na	
400	13	13	13	13	25	
600	13	13	13	13	25	

Larghezza minima della trave (mm)	travi continue copriferro = 1 cm					tabella 5.6
	R30	R60	R90	R120	R180	
120	13	13	13	25	na	
160	13	13	13	13	na	
200	13	13	13	13	na	
240	13	13	13	13	25	
300	13	13	13	13	25	
400	13	13	13	13	25	
600	13	13	13	13	13	

[33]

TRAVI IN CEMENTO ARMATO PRECOMPRESSO IN TREFOLI FILI

Larghezza minima della trave (mm)	travi semplicemente appoggiate copriferro = 2 cm					tabella 5.5
	R30	R60	R90	R120	R180	
120	13	13	13	25	na	
160	13	13	13	13	na	
200	13	13	13	13	na	
240	13	13	13	13	na	
300	13	13	13	13	25	
400	13	13	13	13	25	
600	13	13	13	13	25	

Larghezza minima della trave (mm)	travi semplicemente appoggiate copriferro = 3 cm					tabella 5.5
	R30	R60	R90	R120	R180	
120	13	13	13	25	na	
160	13	13	13	13	na	
200	13	13	13	13	25	
240	13	13	13	13	25	
300	13	13	13	13	25	
400	13	13	13	13	25	
600	13	13	13	13	25	

Larghezza minima della trave (mm)	travi continue copriferro = 1 cm					tabella 5.6
	R30	R60	R90	R120	R180	
120	13	13	13	25	na	
160	13	13	13	13	na	
200	13	13	13	13	na	
240	13	13	13	13	25	
300	13	13	13	13	25	
400	13	13	13	13	25	
600	13	13	13	13	13	

Larghezza minima della trave (mm)	travi continue copriferro = 2 cm					tabella 5.6
	R30	R60	R90	R120	R180	
120	13	13	13	25	na	
160	13	13	13	13	na	
200	13	13	13	13	na	
240	13	13	13	13	25	
300	13	13	13	13	25	
400	13	13	13	13	13	
600	13	13	13	13	13	

23_PROTEZIONE STRUTTURALE TRAVE IN C.A. E PRECOMPRESSO

TRAVI IN CEMENTO ARMATO NORMALE

Larghezza minima della trave (mm)	travi semplicemente appoggiate copriferro = 0 cm					tabella 5.5
	R30	R60	R90	R120	R180	
120	13	13	13	25	na	
160	13	13	13	13	na	
200	13	13	13	13	na	
240	13	13	13	13	na	
300	13	13	13	13	na	
400	13	13	13	13	na	
600	13	13	13	13	na	

Larghezza minima della trave (mm)	travi semplicemente appoggiate copriferro = 1 cm					tabella 5.5
	R30	R60	R90	R120	R180	
120	13	13	13	25	na	
160	13	13	13	13	na	
200	13	13	13	13	na	
240	13	13	13	13	na	
300	13	13	13	13	na	
400	13	13	13	13	na	
600	13	13	13	13	25	

Larghezza minima della trave (mm)	travi semplicemente appoggiate copriferro = 2 cm					tabella 5.5
	R30	R60	R90	R120	R180	
120	13	13	13	25	na	
160	13	13	13	13	na	
200	13	13	13	13	na	
240	13	13	13	13	na	
300	13	13	13	13	25	
400	13	13	13	13	25	
600	13	13	13	13	25	

Larghezza minima della trave (mm)	travi continue copriferro = 0 cm					tabella 5.6
	R30	R60	R90	R120	R180	
120	13	13	13	25	na	
160	13	13	13	13	na	
200	13	13	13	13	na	
240	13	13	13	13	na	
300	13	13	13	13	25	
400	13	13	13	13	25	
600	13	13	13	13	25	

Larghezza minima della trave (mm)	travi continue copriferro = 1 cm					tabella 5.6
	R30	R60	R90	R120	R180	
120	13	13	13	25	na	
160	13	13	13	13	na	
200	13	13	13	13	na	
240	13	13	13	13	25	
300	13	13	13	13	25	
400	13	13	13	13	25	
600	13	13	13	13	13	